



CONDominio COMPUESTO POR 4  
UNIDADES INDEPENDIENTES TIPO TRIPLEX.  
COCHERAS DOBLES EN SUBSUELO.  
FRANCIA 396 | **SAN ISIDRO**  
INICIO DE OBRA 2013 | PREVENTA ABIERTA

## CARACTERÍSTICAS

AMPLIAS UNIDADES DE 60 A 86 M2  
CALEFACCIÓN INDIVIDUAL POR PISO  
RADIANTE CON CALDERA DE PRIMERA  
LÍNEA  
PISOS EN PORCELANATO  
VENTANALES CARPINTERÍA ALEMANA DE  
PVC MARCA SCHUCO  
MESADAS EN TRAVERTINO  
GRIFERÍA FV DE DISEÑO.

CALIDAD SYRAH  
GARANTÍA CERTIFICADA 2 AÑOS

ABIERTA LA PREVENTA



ZONA NORTE

# SYRAH396

FRANCIA 396 / SAN ISIDRO / BUENOS AIRES



CONDOMINIO COMPUESTO POR 4 UNIDADES INDEPENDIENTES TIPO TRIPLEX, COCHERAS DOBLES EN SUBSUELO.

## CARACTERÍSTICAS

AMPLIAS UNIDADES DE 60 A 86 M<sup>2</sup>

CALEFACCIÓN INDIVIDUAL POR PISO RADIANTE CON CALDERA DE PRIMERA LINEA

PISOS EN PORCELANATO

VENTANALES

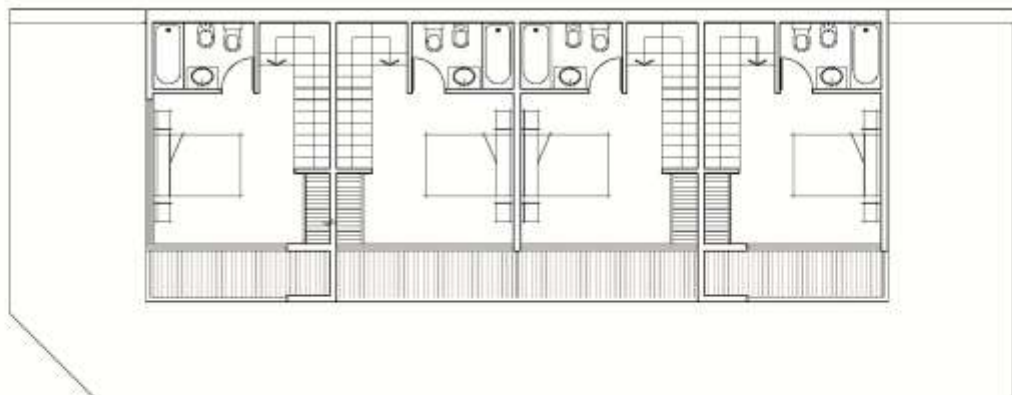
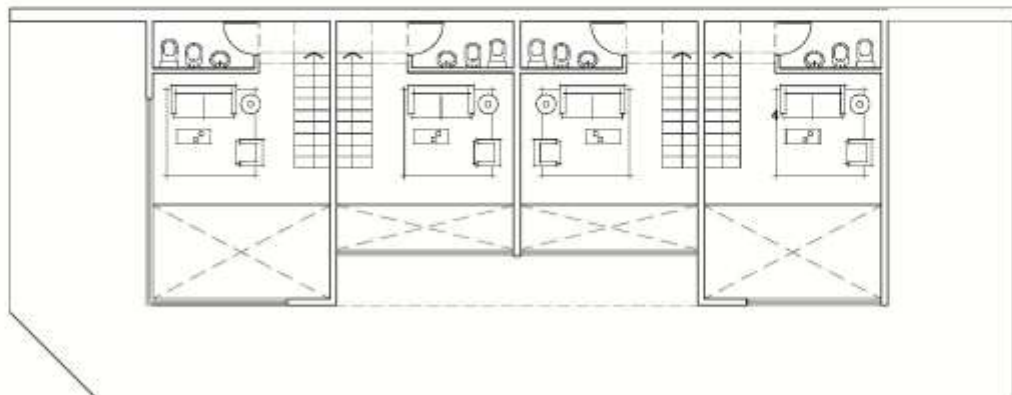
CARPINTERÍA ALEMANA DE PVC MARCA SCHÜCO

MESADAS EN TRAVERTINO

GRIFERÍA FV DE DISEÑO

## CALIDAD SYRAH

GARANTÍA CERTIFICADA 2 AÑOS



## TIPOLOGIA PLANTAS GENERALES

PLANTA REPRESENTATIVA DE UNIDAD. POR CUESTIONES DE RESOLUCIÓN TÉCNICA DE PROYECTO ESTA IMAGEN PUEDE SUFRIR MODIFICACIONES EN EL MOBILIARIO FUERTE INCLUIDO A MERO TÍTULO ILUSTRATIVO Y NO FORMA PARTE DEL CONTRATO.

SYRAH



ZONA NORTE

# SYRAH396

FRANCIA 396 / SAN ISIDRO / BUENOS AIRES

CONDOMINIO COMPUESTO POR 4 UNIDADES INDEPENDIENTES TIPO TRIPLEX. COCHERAS DOBLES EN SUBSUELO.

## CARACTERÍSTICAS

AMPLIAS UNIDADES DE 60 A 86 M<sup>2</sup>

CALEFACCIÓN INDIVIDUAL POR PISO RADIANTE CON CALDERA DE PRIMERA LINEA

PISOS EN PORCELANATO

VENTANALES

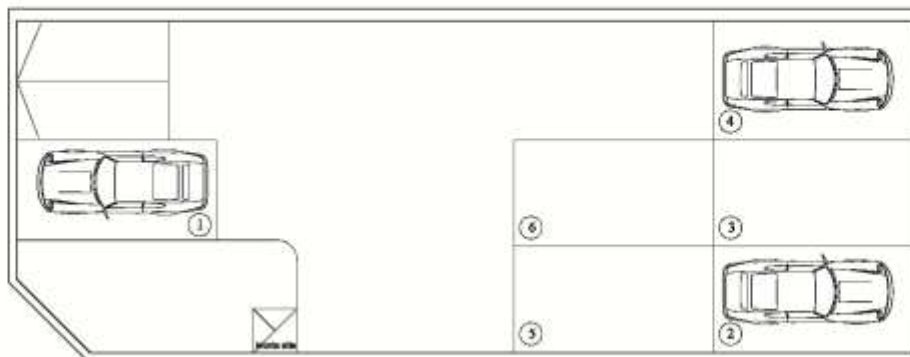
CARPINTERÍA ALEMANA DE PVC MARCA SCHÜCO

MESADAS EN TRAVERTINO

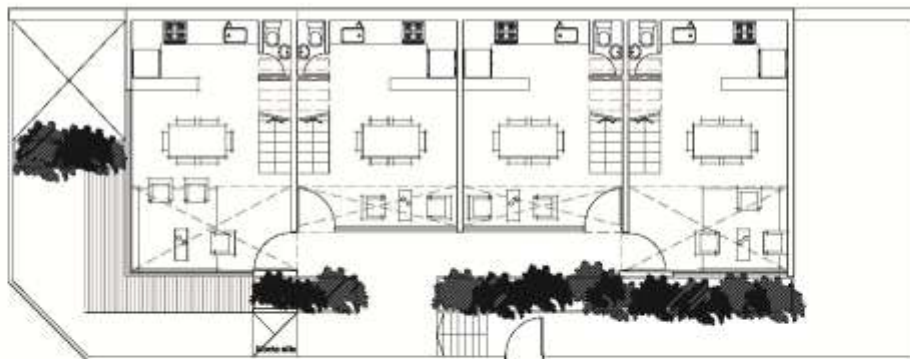
GRIFERÍA FV DE DISEÑO

## CALIDAD SYRAH

GARANTÍA CERTIFICADA 2 AÑOS



Cocheras



Planta Baja

## TIPOLOGIA PLANTAS GENERALES

PLANTA ANTETIPICA DE UNIDAD. POR CUESTIONES DE RESOLUCIÓN TÉCNICA DE PROYECTO ESTA IMAGEN PUEDE SUFRIR MODIFICACIONES. EL MOBILIARIO PUEDE INCLUIR A MODO DE ILUSTRACIÓN Y NO FORMA PARTE DEL CONTRATO.

SYRAH



ZONA NORTE

# SYRAH396

FRANCIA 396 / SAN ISIDRO / BUENOS AIRES



CONDOMINIO COMPUESTO POR 4 UNIDADES INDEPENDIENTES TIPO TRIPLEX, COCHERAS DOBLES EN SUBSUELO.

## CARACTERÍSTICAS

AMPLIAS UNIDADES DE 60 A 86 M<sup>2</sup>

CALEFACCIÓN INDIVIDUAL POR PISO RADIANTE CON CALDERA DE PRIMERA LINEA

PISOS EN PORCELANATO

VENTANALES  
CARPINTERÍA ALEMANA DE PVC MARCA SCHÜCO

MESADAS EN TRAVERTINO

GRIFERÍA FV DE DISEÑO

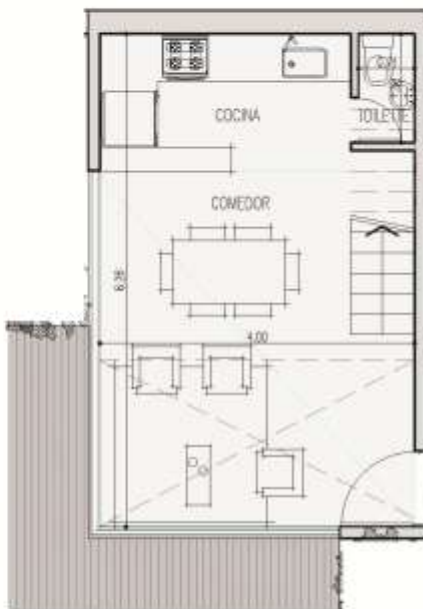
## CALIDAD SYRAH

GARANTÍA CERTIFICADA  
2 AÑOS

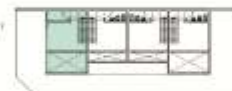
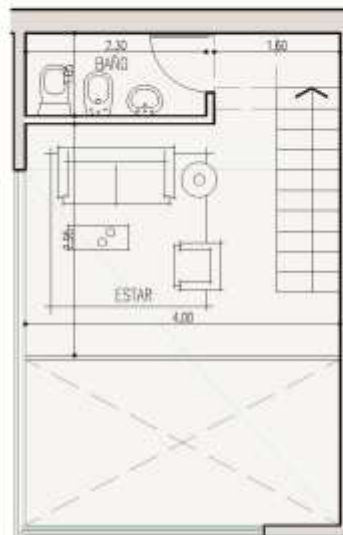


**73.38 m<sup>2</sup>**  
61.75 m<sup>2</sup> + 11.63 m<sup>2</sup>  
CUBIERTOS/BALEAR

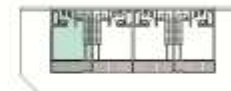
**TIPOLOGIA A**  
PISO: PB



PB



1º



2º

PLANTA ARQUITECTÓNICA DE UNIDAD. POR CUESTIONES DE RESOLUCIÓN TÉCNICA DE PROYECTO ESTA IMAGEN PUEDE SUFRIR INFLACIONES EN EL MOBILIARIO PUEBLIENDO A MENOR TÍTULO ILUSTRATIVO Y NO FORMA PARTE DEL CONTRATO.

SYRAH



ZONA NORTE

# SYRAH396

FRANCIA 396 / SAN ISIDRO / BUENOS AIRES



CONDOMINIO COMPUESTO POR 4 UNIDADES INDEPENDIENTES TIPO TRIPLEX, COCHERAS DOBLES EN SUBSUELO.

## CARACTERÍSTICAS

AMPLIAS UNIDADES DE 60 A 86 M<sup>2</sup>

CALEFACCIÓN INDIVIDUAL POR PISO RADIANTE CON CALDERA DE PRIMERA LINEA

PISOS EN PORCELANATO

VENTANALES

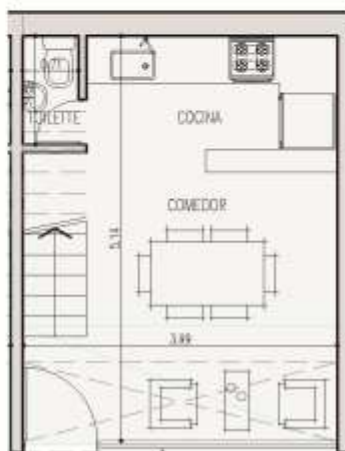
CARPINTERÍA ALEMANA DE PVC MARCA SCHÜCO

MESADAS EN TRAVERTINO

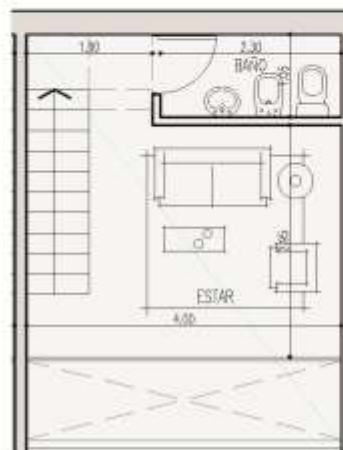
GRIFERÍA FV DE DISEÑO

## CALIDAD SYRAH

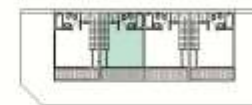
GARANTÍA CERTIFICADA 2 AÑOS



PB



1º



2º

**61.97 m<sup>2</sup>**  
57.17 m<sup>2</sup> + 4.80 m<sup>2</sup>  
SUBSUELO

**TIPOLOGIA B**  
PISO: PB

PLANTA ARQUITECTÓNICA DE UNIDAD. POR CUESTIONES DE RESOLUCIÓN TÉCNICA DE PROYECTO ESTA IMAGEN PUEDE SUFRIR MODIFICACIONES. EL MOBILIARIO REPRESENTADO ES MERO TÍTULO ILUSTRATIVO Y NO FORMA PARTE DEL CONTRATO.

SYRAH



ZONA NORTE

# SYRAH396

FRANCIA 396 / SAN ISIDRO / BUENOS AIRES



CONDOMINIO COMPUESTO POR 4 UNIDADES INDEPENDIENTES TIPO TRIPLEX. COCHERAS DOBLES EN SUBSUELO.

## CARACTERÍSTICAS

AMPLIAS UNIDADES DE 60 A 86 M<sup>2</sup>

CALEFACCIÓN INDIVIDUAL POR PISO RADIANTE CON CALDERA DE PRIMERA LINEA

PISOS EN PORCELANATO

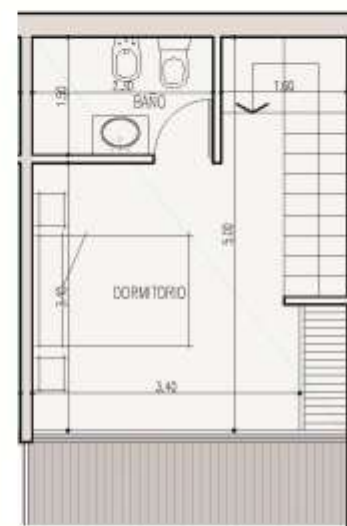
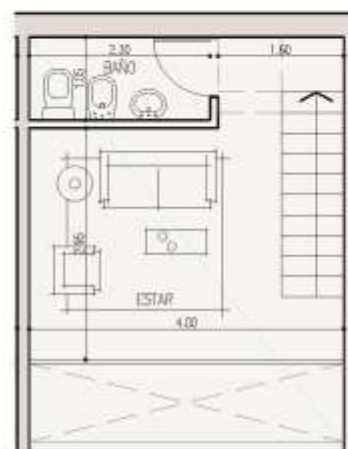
VENTANALES CARPINTERÍA ALEMANA DE PVC MARCA SCHÜCO

MESADAS EN TRAVERTINO

GRIFERÍA FV DE DISEÑO

## CALIDAD SYRAH

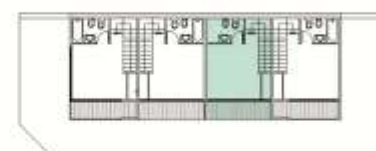
GARANTÍA CERTIFICADA 2 AÑOS



PB



1º



2º

**61.97 m<sup>2</sup>**  
57.17 m<sup>2</sup> + 4.80 m<sup>2</sup>  
SUBSUELO

**TIPOLOGIA C**  
PISO: PB

PLANTA ARQUITECTÓNICA DE UNIDAD. POR CUESTIONES DE RESOLUCIÓN TÉCNICA DE PROYECTO ESTA IMAGEN PUEDE SUFRIR MODIFICACIONES EN EL MOBILIARIO PLANEADO A MERO TÍTULO ILUSTRATIVO Y NO FORMA PARTE DEL CONTRATO.

SYRAH



ZONA NORTE

# SYRAH396

FRANCIA 396 / SAN ISIDRO / BUENOS AIRES



CONDOMINIO COMPUESTO POR 4 UNIDADES INDEPENDIENTES TIPO TRIPLEX. COCHERAS DOBLES EN SUBSUELO.

## CARACTERÍSTICAS

AMPLIAS UNIDADES DE 60 A 86 M<sup>2</sup>

CALEFACCIÓN INDIVIDUAL POR PISO RADIANTE CON CALDERA DE PRIMERA LINEA

PISOS EN PORCELANATO

VENTANALES

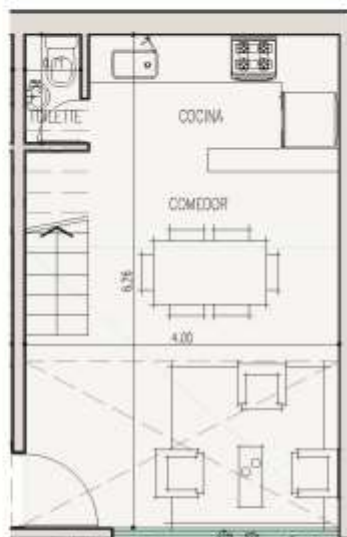
CARPINTERÍA ALEMANA DE PVC MARCA SCHÜCO

MESADAS EN TRAVERTINO

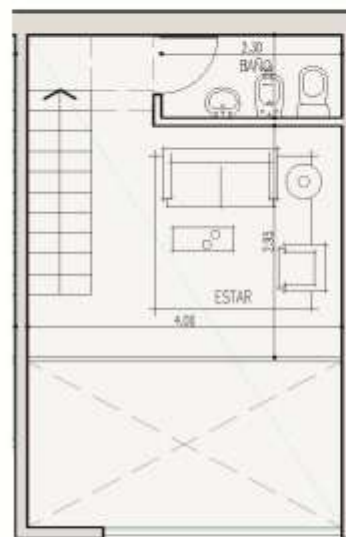
GRIFERÍA FV DE DISEÑO

## CALIDAD SYRAH

GARANTÍA CERTIFICADA 2 AÑOS



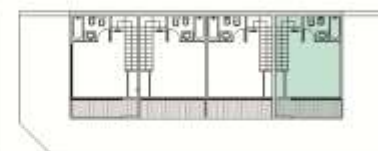
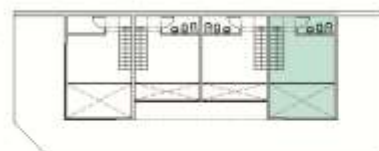
PB



1º



2º



**66.55 m<sup>2</sup>**  
61.75 m<sup>2</sup> + 4.80 m<sup>2</sup>  
SUBSUELO

**TIPOLOGIA D**  
PISO: PB

PLANTA ARQUITECTÓNICA DE UNIDAD. POR CUESTIONES DE RESOLUCIÓN TÉCNICA DE PROYECTO ESTA IMAGEN PUEDE SUFRIR MODIFICACIONES EN EL MOBILIARIO PUESE INCLUIDO A MODO DE ILUSTRATIVO Y NO FORMA PARTE DEL CONTRATO.

SYRAH

